

ЗАО «АСКОН»

# Pilot-ICE

Инструкция по настройке механизма резервного копирования данных

## Оглавление

Введение.....	3
Вариант №1. Резервное копирование средствами MS Windows.....	4
Создание задачи в планировщике заданий.....	4
Восстановление данных из резервной копии.....	7
Вариант №2. Резервное копирование с помощью Acronis Backup Advanced.....	7
Создание плана резервного копирования.....	7
Восстановление данных из резервной копии.....	10

## Введение

Инструкция описывает два из возможных вариантов резервного копирования баз данных и файлового архива **Pilot ICE**:

1. Резервное копирование средствами MS Windows, используя планировщик заданий и утилиту **wbadmin**;
2. Резервное копирование с помощью специализированного программного обеспечения, на примере **Backup Advanced** от наших партнеров компании **Acronis**.

При выборе варианта резервного копирования необходимо учитывать следующие ограничения:

- Резервные копии файлового архива и файлов баз данных должны выполняться одновременно;
- Перед резервным копированием файлов баз данных необходимо либо остановить службу *PilotServer* либо сделать теневую копию файлов<sup>1</sup>.

Исходя из выше обозначенных пунктов, алгоритм резервного копирования условно состоит из следующих шагов:

1. Остановка службы *PilotServer*;
2. Непосредственно резервное копирование файлов базы данных и файлового архива;
3. Запуск службы *PilotServer*.

---

<sup>1</sup> В настоящей инструкции не рассматривается вариант использования службы теневого копирования тома (*Volume Shadow Copy Service*).

## Вариант №1. Резервное копирование средствами MS Windows

Для наглядной демонстрации механизма резервного копирования будет использован MS Windows Server 2008.

### Создание задачи в планировщике заданий

1. Добавьте компонент **Windows Server Backup Features** (*Возможности системы архивации данных Windows Server*).

Для этого откройте **Server Manager** (*Диспетчер сервера*), перейдите в раздел **Features** (*Компоненты*) и выполните команду **Add Features** (*Добавить компоненты*). Осуществите выбор компонентов:

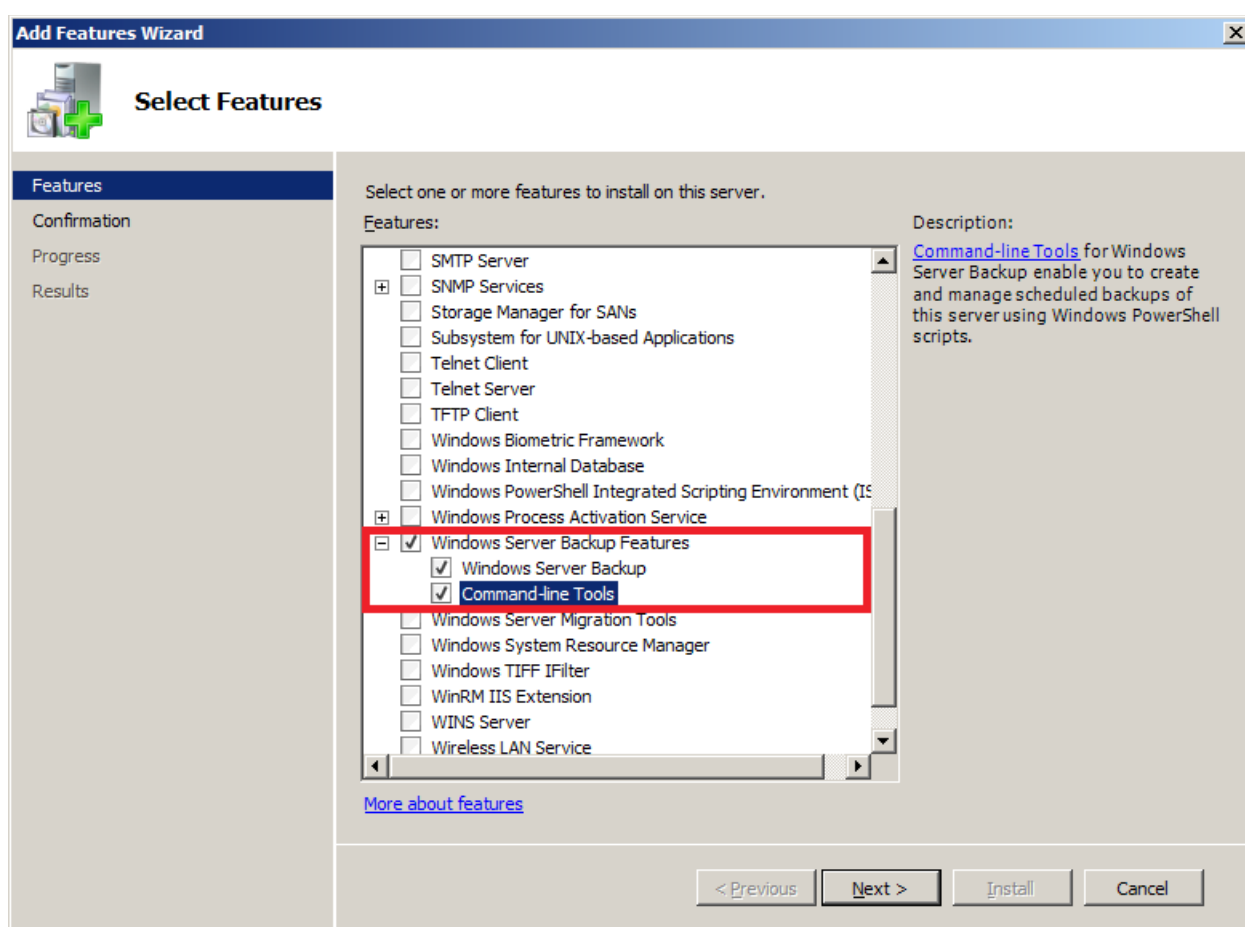


Рисунок 1

2. Дождитесь окончания установки:

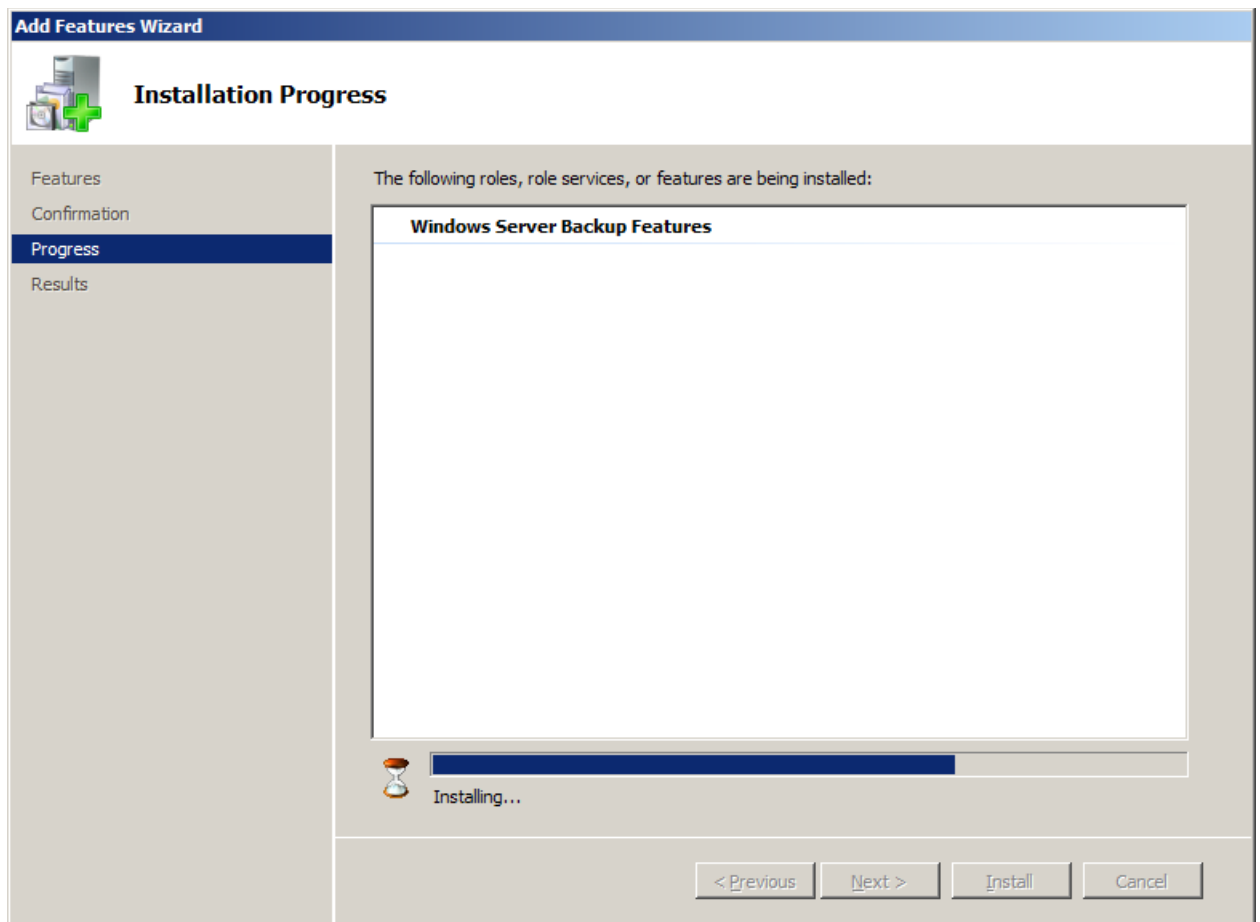


Рисунок 2

Перезапустите компьютер.

3. Создайте задачу резервного копирования в планировщике заданий. Перейдите в раздел **Task Scheduler** (*Планировщик заданий*) и выполните команду **Create Task** (*Создать задачу*):

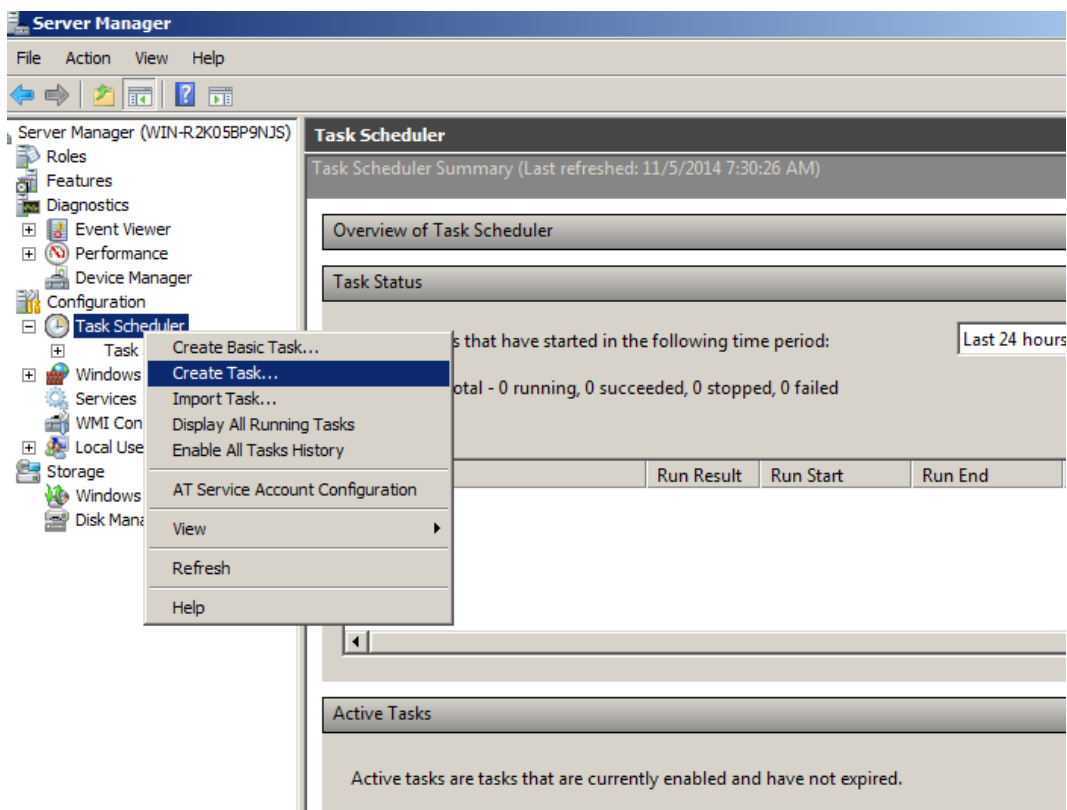


Рисунок 3

4. Укажите наименование задачи, например *Pilot ICE backup*:

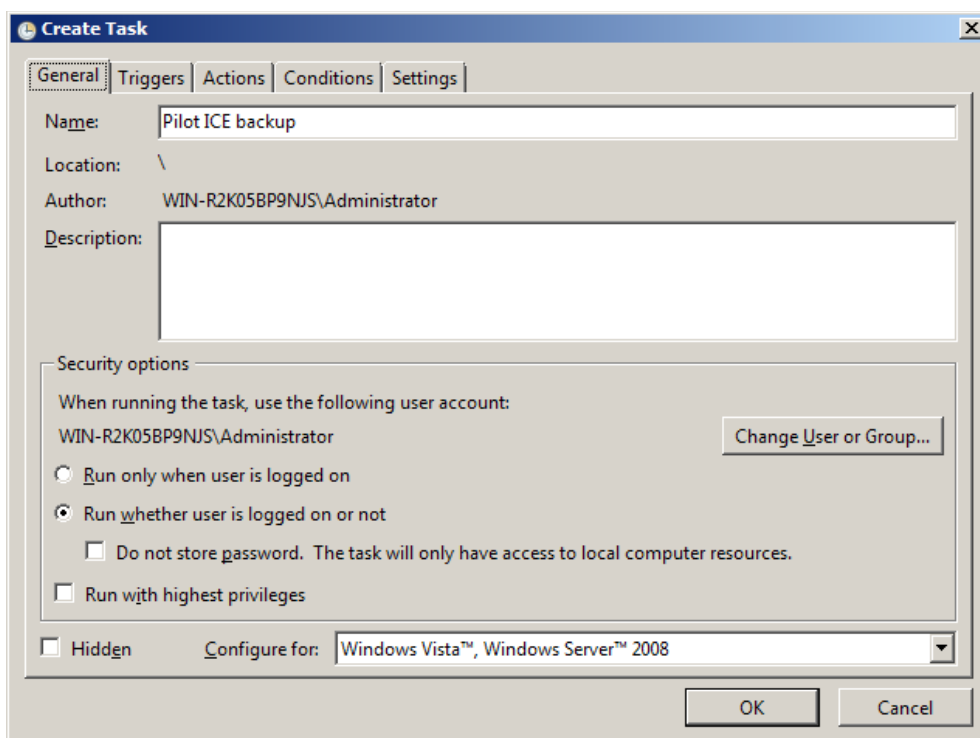


Рисунок 4

5. Перейдите на вкладку **Triggers** (Триггеры) и задайте расписание запуска задачи:

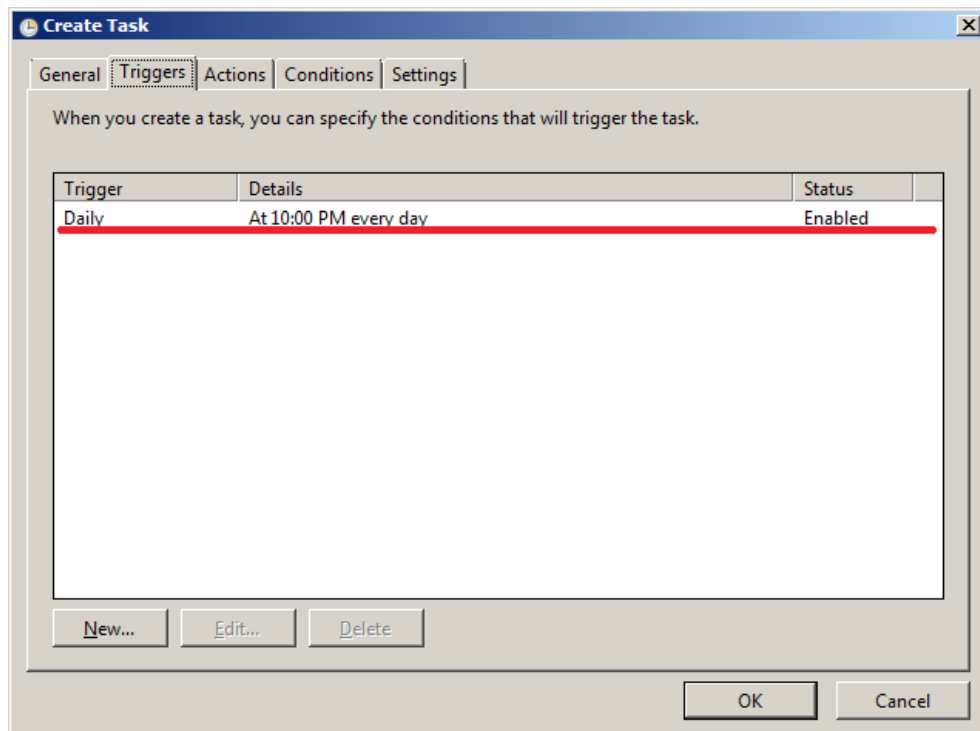


Рисунок 5

6. На вкладке **Actions** (Действия) задайте три действия:  
а. `net stop PilotServer`

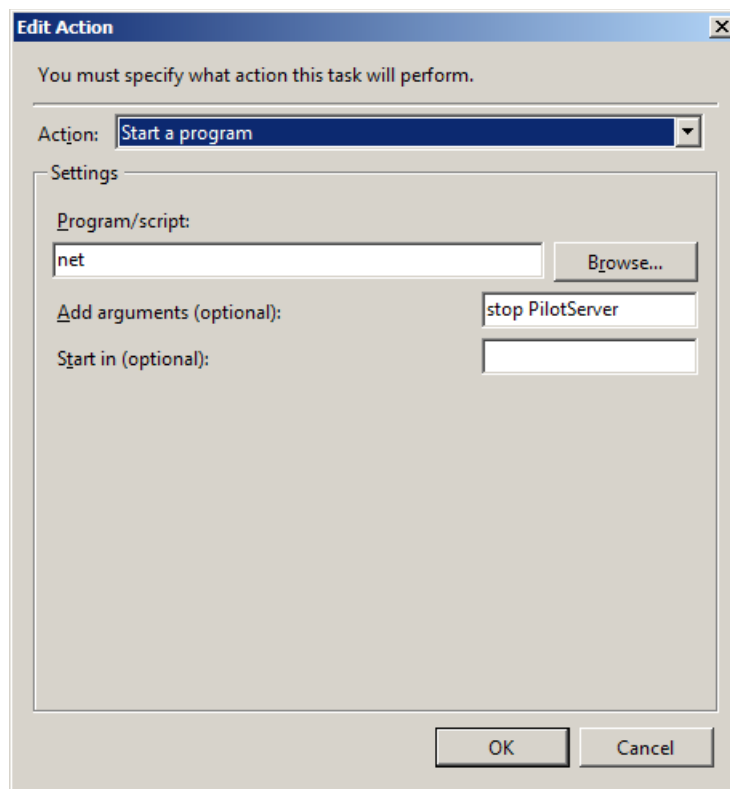


Рисунок 6

b. *wbadmin start backup*

-*backupTarget:%Путь сохранения резервной копии%*

-*include:%Путь до файлов, включаемых в резервную копию% -quiet*

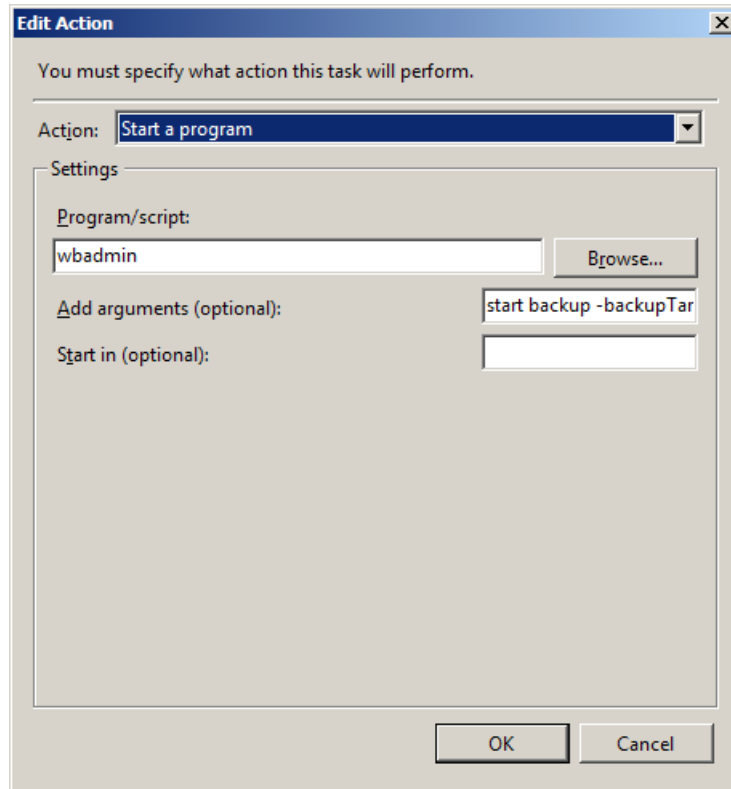


Рисунок 7

Например: *wbadmin start backup -backupTarget:h:*

*-include:"C:\ProgramData\ASCON\Pilot Server\Databases" -quiet*



c. `net start PilotServer`

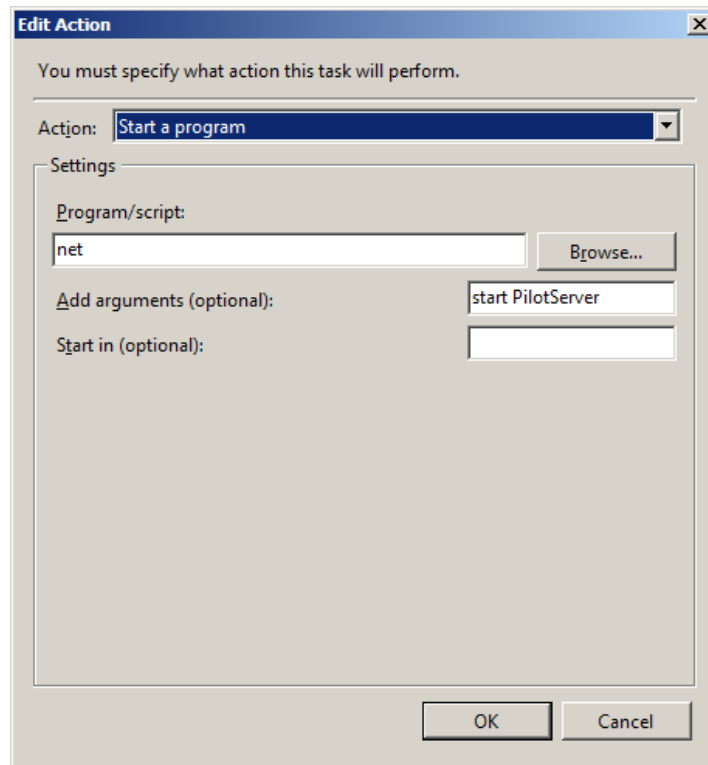


Рисунок 8

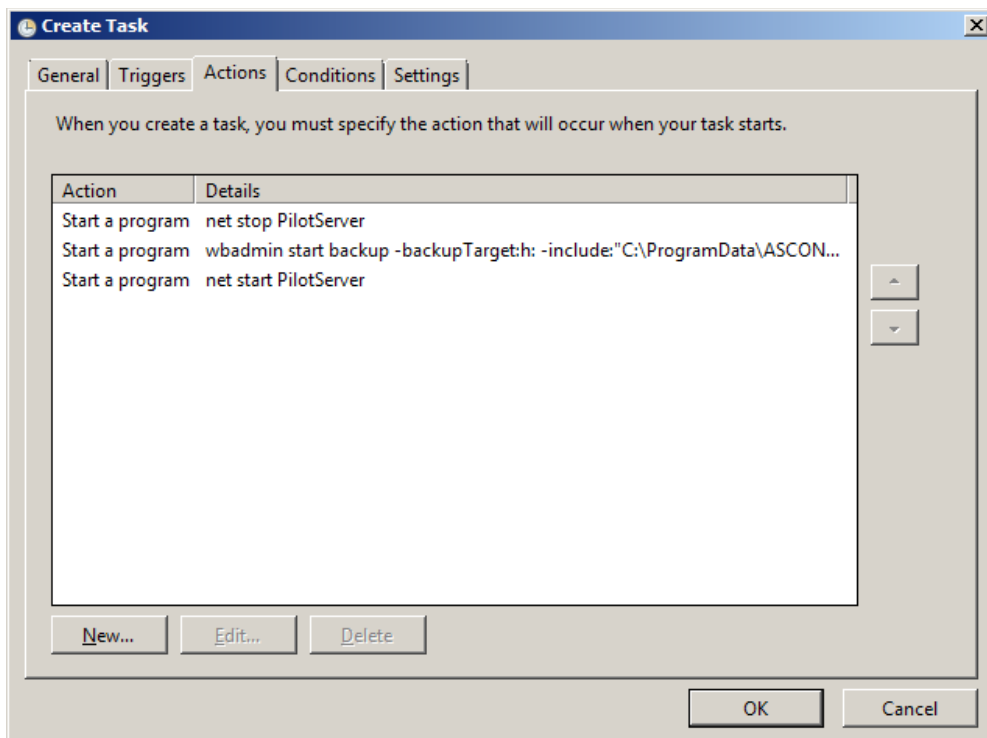


Рисунок 9

7. Сохраните задачу. При необходимости введите пароль для пользователя, с правами которого запускается задача.

8. Убедитесь в том, что задача по резервному копированию успешно выполняется. Перейдите в раздел **Windows Server Backup** (*Система архивации данных Windows Server*):

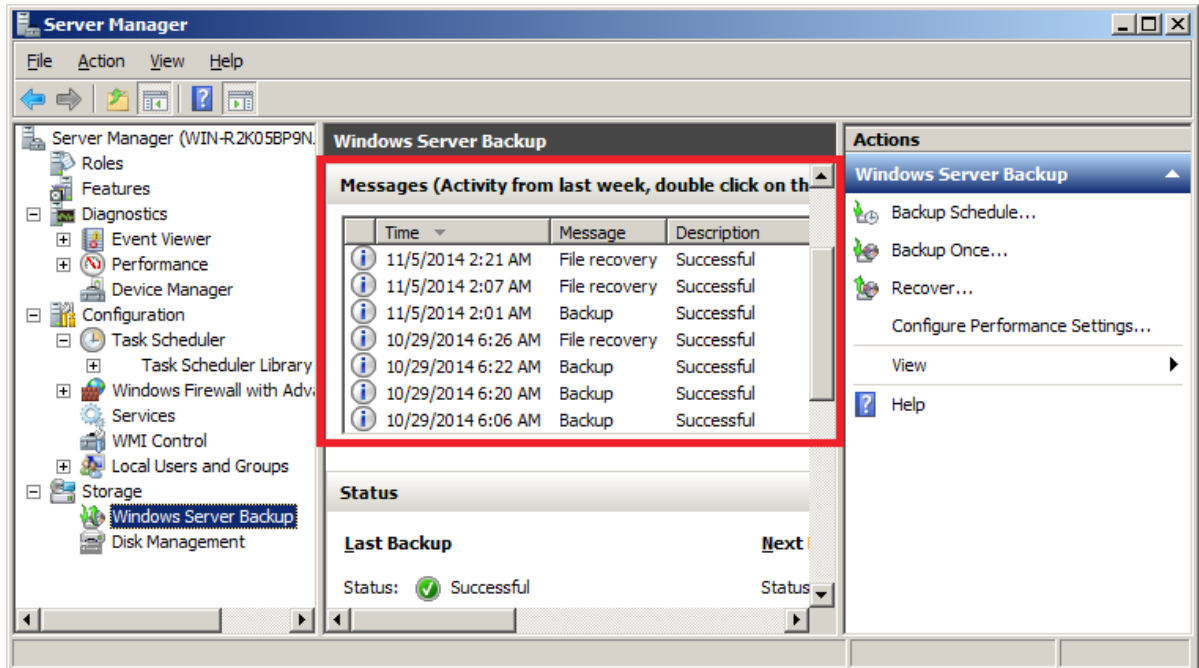


Рисунок 10

### Восстановление данных из резервной копии

Начните восстановление данных, перейдя в раздел **Windows Server Backup** (*Система архивации данных Windows Server*) и выполнив команду **Recover** (*Восстановление*):

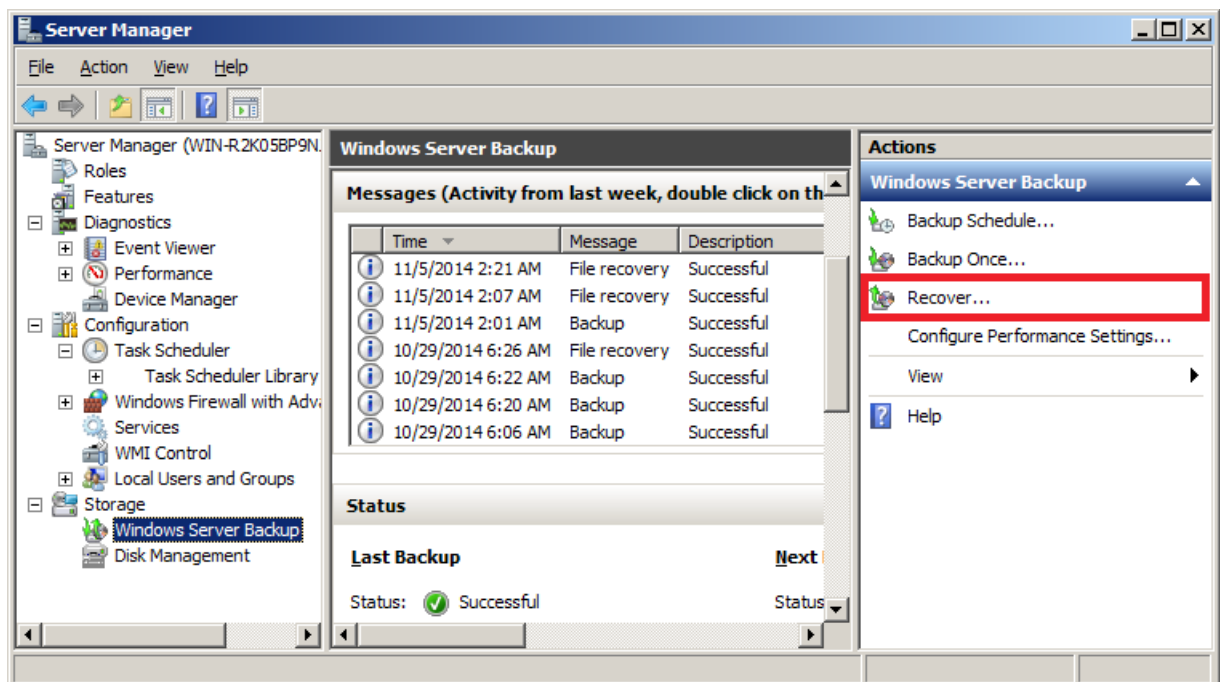


Рисунок 11

## Вариант №2. Резервное копирование с помощью Acronis Backup Advanced

### Создание плана резервного копирования

Альтернативный вариант создания резервных копий – использование специализированного программного обеспечения, например [Backup Advanced](#) от наших партнеров компании [Acronis](#).

1. [Скачайте](#) и установите Backup Advanced<sup>2</sup>.
2. Запустите Backup Advanced и перейдите по кнопке **Управление данной машиной**:

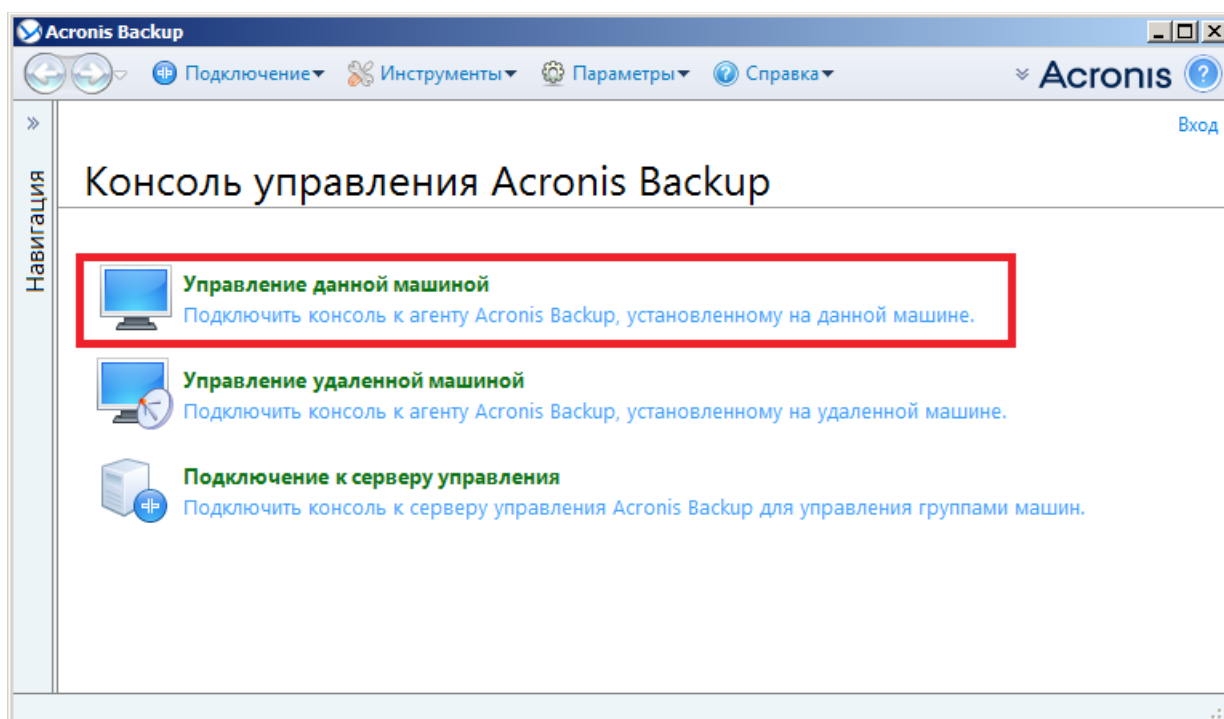


Рисунок 12

---

2 Для упрощения ситуации мы будем рассматривать вариант, когда Pilot Server и Backup Advanced установлены на одну машину.

3. Перейдите в раздел **Планы и задания** и выберите **Новый – План резервного копирования**:

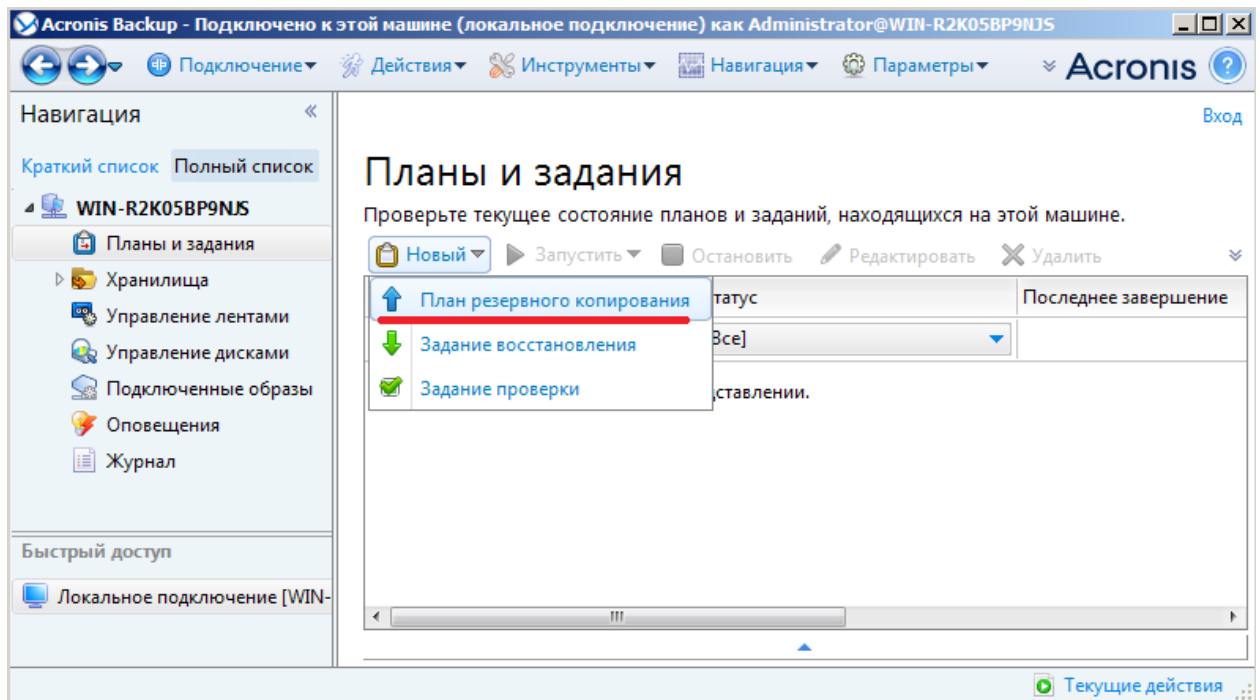


Рисунок 13

4. Создайте план резервного копирования:
  - a. Выберите данные для резервного копирования;
  - b. Укажите место сохранения резервной копии;
  - c. Выберите инкрементный тип резервной копии;
  - d. Введите имя плана.

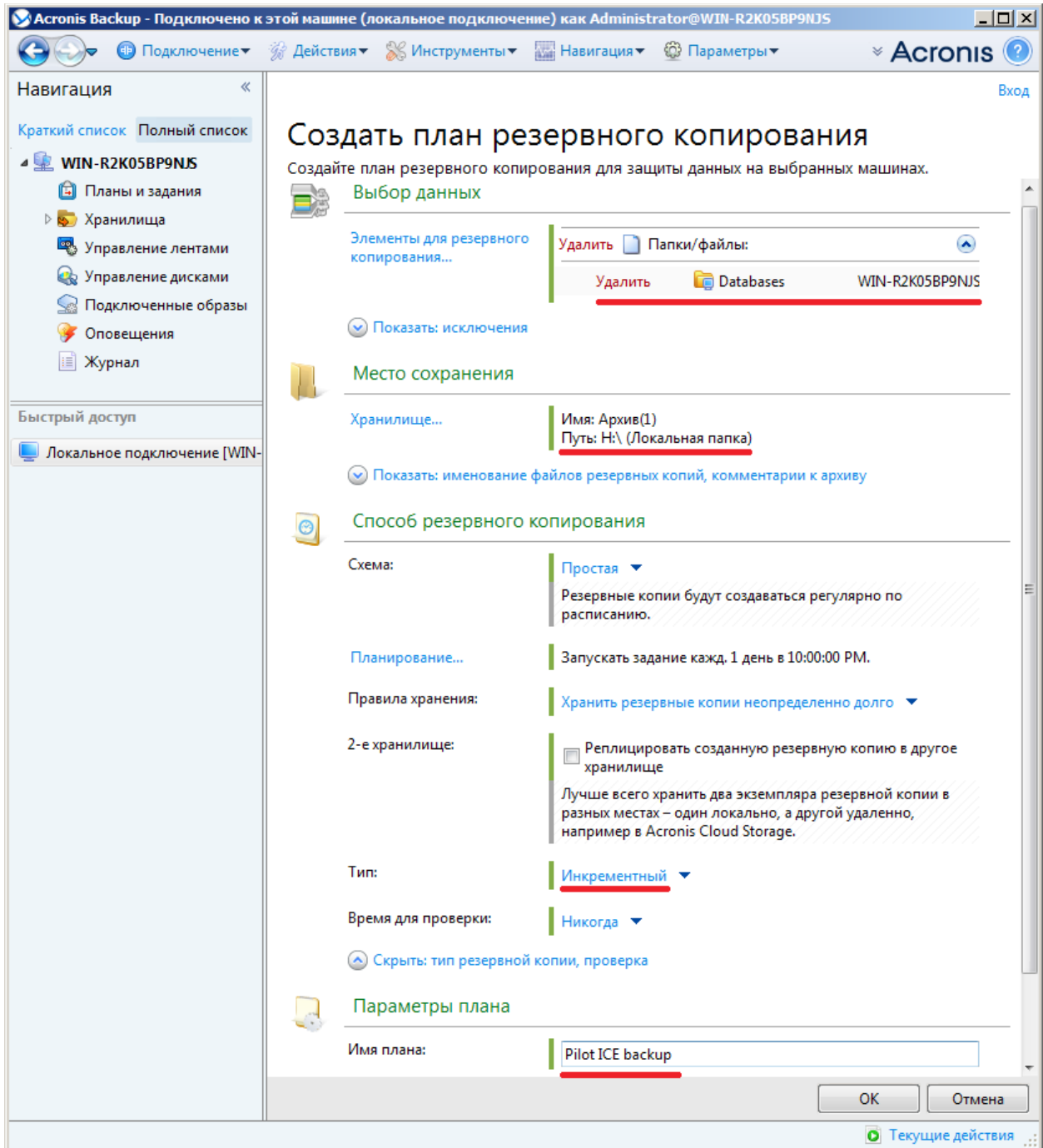


Рисунок 14

5. Перейдите в **параметры резервного копирования**:

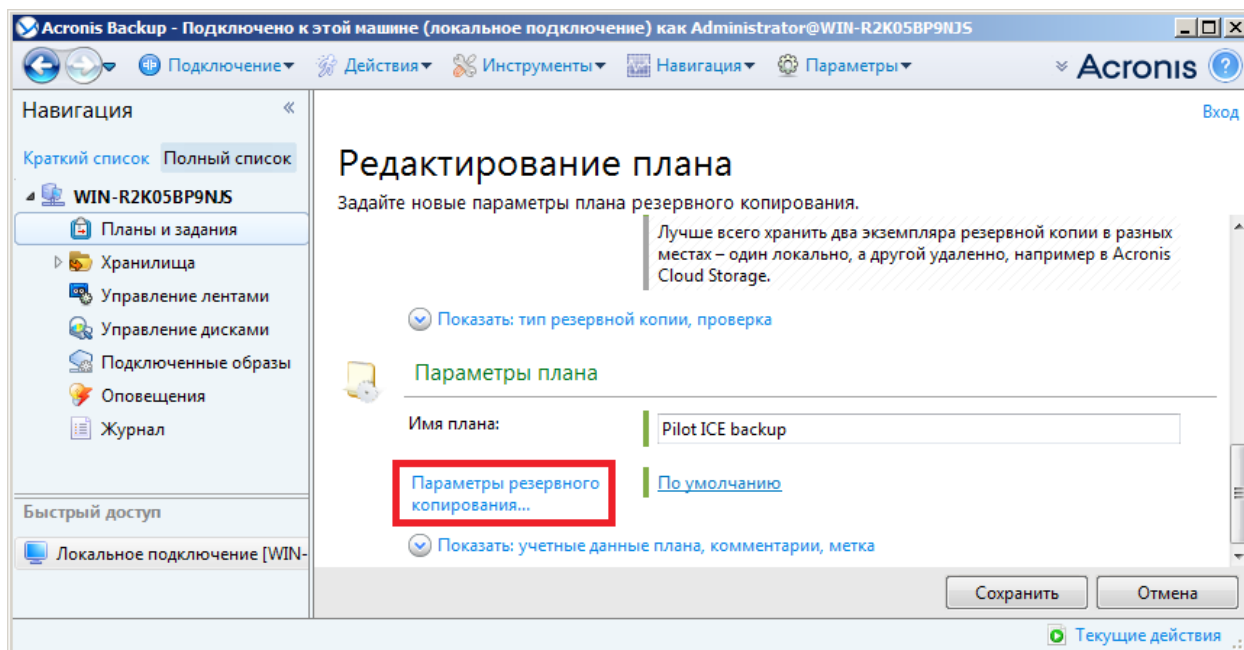


Рисунок 15

6. В разделе **Команды до и после операции** добавьте команды `net stop PilotServer` и `net start PilotServer`:

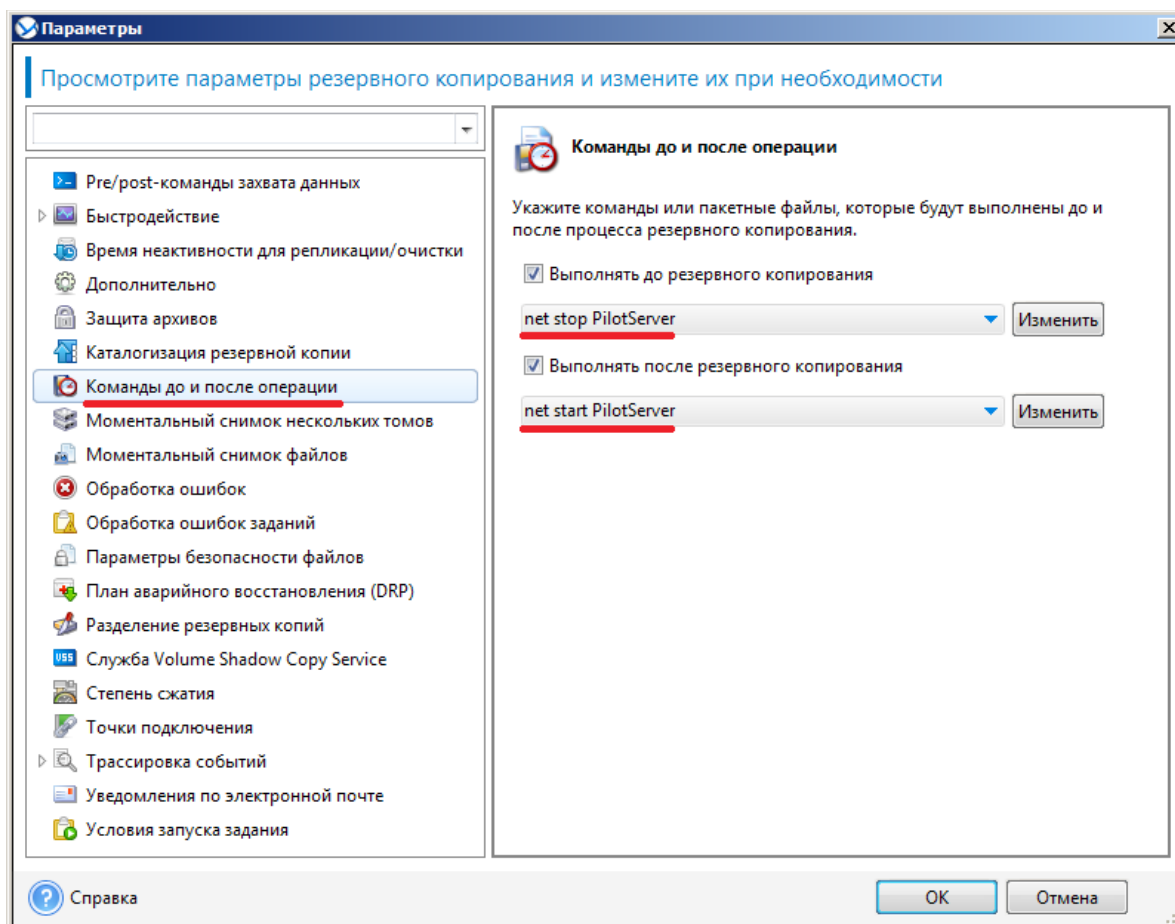


Рисунок 16

7. Сохраните созданный план.
8. Убедитесь в том, что задача по резервному копированию успешно выполняется, перейдите в раздел **Журнал**:

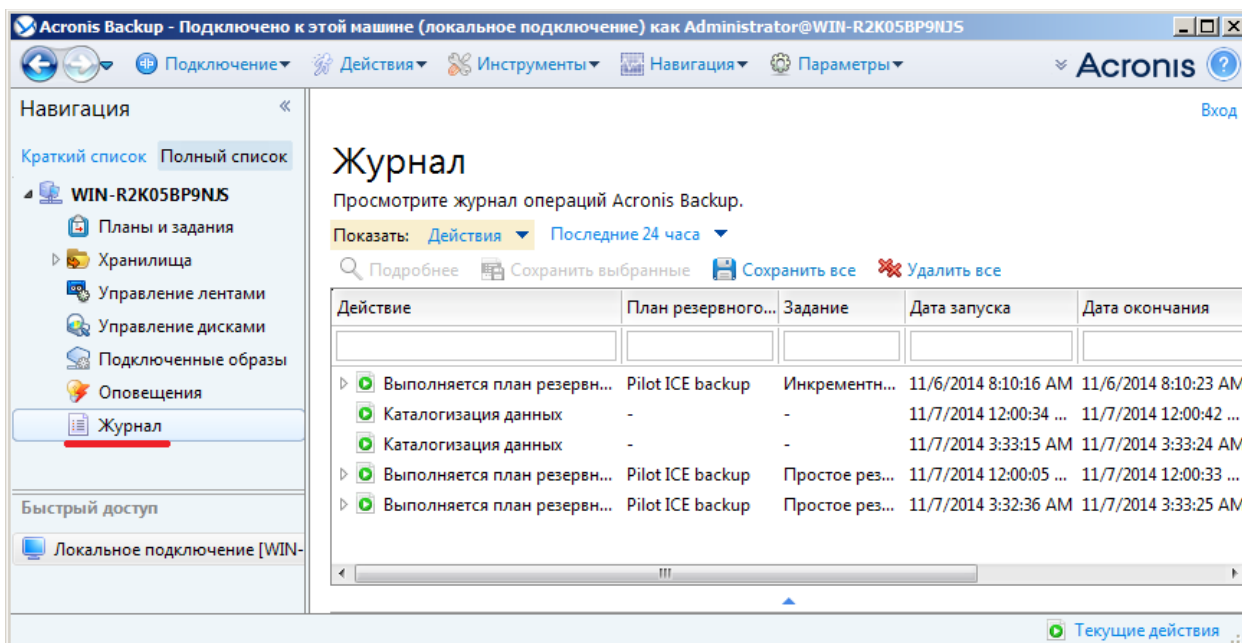


Рисунок 17

## Восстановление данных из резервной копии

Начните восстановление данных, перейдя на стартовую страницу машины и выполнив команду **Восстановить**:

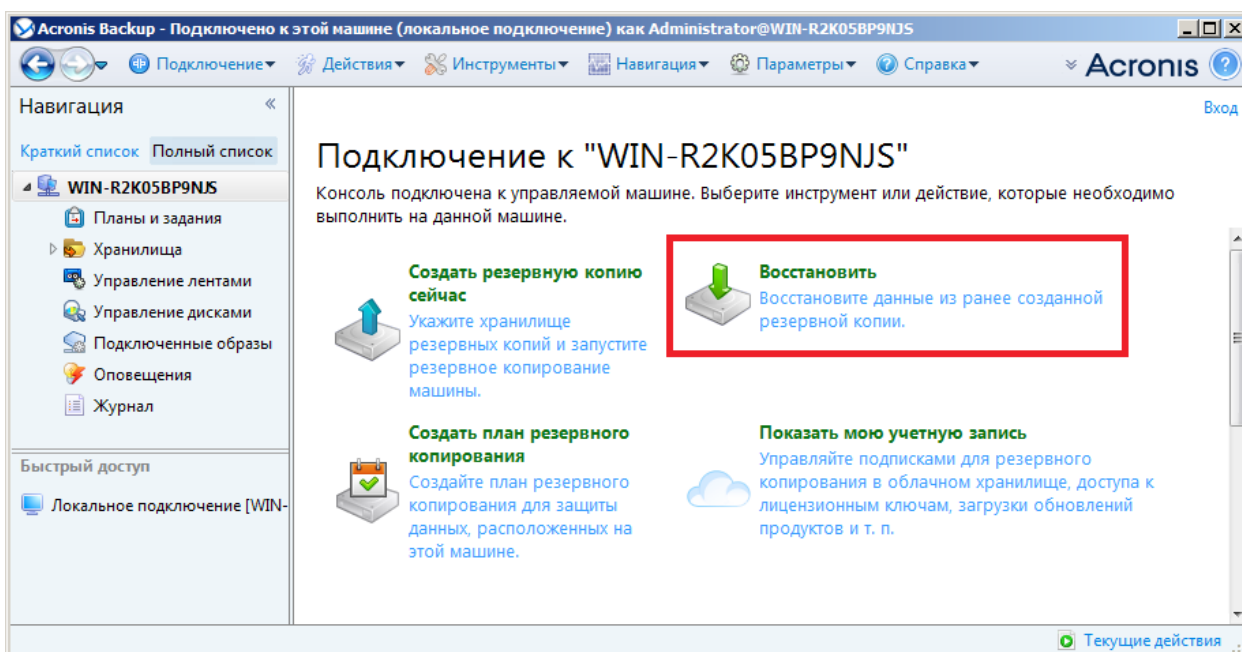


Рисунок 18